

LA CLASSICISSIMA

GUÍA DEL CICLISTA

EDICIÓN 2026



25
ABRIL
2026

SAN MIGUEL
DE ALLENDE,
GUANAJUATO



GUANAJUATO
GOBIERNO DE LA GENTE
COMISION DE DEPORTE



SMMA
SAN MIGUEL DE ALLENDE
GOBIERNO MUNICIPAL 2024-2027
hacemos las cosas bien



SAN MIGUEL DE ALLENDE
Gracias por hacer latir a México



Ambasciata d'Italia
Città del Messico

CUADRO
cycling

CÁMARA DE COMERCIO ITALIANA EN MÉXICO



CÁMARA DE COMERCIO ITALIANA EN MÉXICO
CAMERE DI COMMERCIO ITALIANE ALL'ESTERO

THE — PRODUCTION

AQUÍ ENCONTRARÁS

TODA LA INFO

NECESARIA



DISMINUYA VELOCIDAD
ZONA ESCOLAR

PARA QUE TU PARTICIPACIÓN SEA

EMOCIONANTE

Y SEGURA



LA CLASSICISSIMA

Lleva consigo la esencia de una de las competencias más emblemáticas del ciclismo la

MILANO-SANREMO

Al estado de Guanajuato.

El evento ofrece una experiencia

ÚNICA

a ciclistas nacionales e internacionales.

Las ciudades son unas joyas que relatan la historia del

PAÍS

en cada pedaleada.



SAN MIGUEL
DE ALLENDE



DOLORES



CIUDAD DE
GUANAJUATO

ENTREGA DE KITS PARA LOS PARTICIPANTES

SE REALIZARÁ EN EL

VIÑEDO SAN LUCAS

SAN LUCAS

FECHA
VIE 24 ABRIL

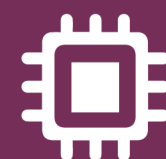
HORARIO
12:00 - 18:00 HRS

¿QUÉ INCLUYE EL KIT?

NO. DE COMPETIDOR

650

CHIP DE TIEMPO



JERSEY OFICIAL



& OTROS DETALLES.

DÍA DE LA CARRERA

COMENZAMOS ————— FRENTE A LA

PARROQUÍA DE SAN MIGUEL DE ALLENDE

HORARIO DE SALIDA

6:30 AM

(GRAN FONDO, RUTA FONDO
Y RUTA CORTA)



RECOMENDACIONES

PREVIAS A LA CARRERA

1 USO DEL JERSEY OFICIAL

Obligatorio para tomar la salida y acceder a servicios de la carrera

2 ANTICIPA TU SALIDA

Llegar al menos 1 hora antes (5:30 AM)

3 ESTACIONAMIENTO

Zonas cercanas al área de salida

4 REVISIÓN DE BICICLETA

Revisa tu bicicleta con un especialista antes del evento

5 PLAN DE NUTRICIÓN E HIDRATACIÓN

Lleva geles, barras y bebidas que te funcionen



¡ALISTA

LO NECESARIO!

Kit de ciclismo



Herramientas



Nutrición



Hidratación



Jersey Oficial



DISTANCIAS & PERFILES

RUTA CORTA
+900M ELEVACIÓN

82 KM

RUTA FONDO
+1600M ELEVACIÓN

152 KM

GRAN FONDO
+3000M ELEVACIÓN

243 KM



DETALLES DE RUTA

KILÓMETROS	PUNTOS CLAVE PARA GUIARTE	RUTAS
0 KM	Salida: Parroquia de San Miguel de Allende 6:30 AM	RUTA CORTA RUTA FONDO GRAN FONDO
27 KM	Gasolinera Xoconostle: Retorno de la Ruta Corta	RUTA CORTA RUTA FONDO GRAN FONDO
60 KM	Paso por Dolores Hidalgo: Paso controlado	RUTA FONDO GRAN FONDO
63 KM	Glorieta Dolores Hidalgo: Desvío de Ruta Fondo y Gran Fondo	RUTA FONDO GRAN FONDO
90 101 KM	Subida Sierra de Guanajuato / KOM: Ascenso de 345 M	GRAN FONDO
106 KM	Bajada controlada: Crono en pausa - KM 125: Se reactiva el tiempo	GRAN FONDO
118 KM	Paso centro Guanajuato: Paso controlado	GRAN FONDO
159 181 KM	Cuenca Alta Río Temascalío: Zona de conservación; retorno 170 KM	GRAN FONDO
-44 KM META	Gasolinera Xoconostle: KM 189 Gran Fondo / KM 98 Ruta Fondo	RUTA CORTA RUTA FONDO GRAN FONDO
-40 a -45 KM - META	Rodear Presa Ignacio Allende	RUTA CORTA RUTA FONDO GRAN FONDO
-20 a -10 KM - META	Regreso a San Miguel de Allende / Libramiento: Zona urbana; rodar con precaución	RUTA CORTA RUTA FONDO GRAN FONDO



DESVIOS Y PUNTOS DE CORTE GRAN FONDO

Desvío

Ubicación: Kilómetro 63 en Dolores Hidalgo

1

Tiempo límite: 2 hrs 30 min. desde el inicio
(Promedio de 28 km/h)

Acción: Los participantes que no hayan pasado este punto serán desviados a la Ruta Fondo y podrán continuar hacia la meta sin resultado oficial.

Corte

Ubicación: Kilómetro 102 en el KOM Sierra de Guanajuato

2

Tiempo límite: 4 hrs 30 min. desde el inicio
(Promedio de 28 km/h)

Acción: Los participantes que no hayan pasado este punto deberán abordar una de nuestras barredoras.

Desvío

Ubicación: Kilómetro 159

3

Tiempo límite: 7 hrs. desde el inicio
(Promedio de 28 km/h)

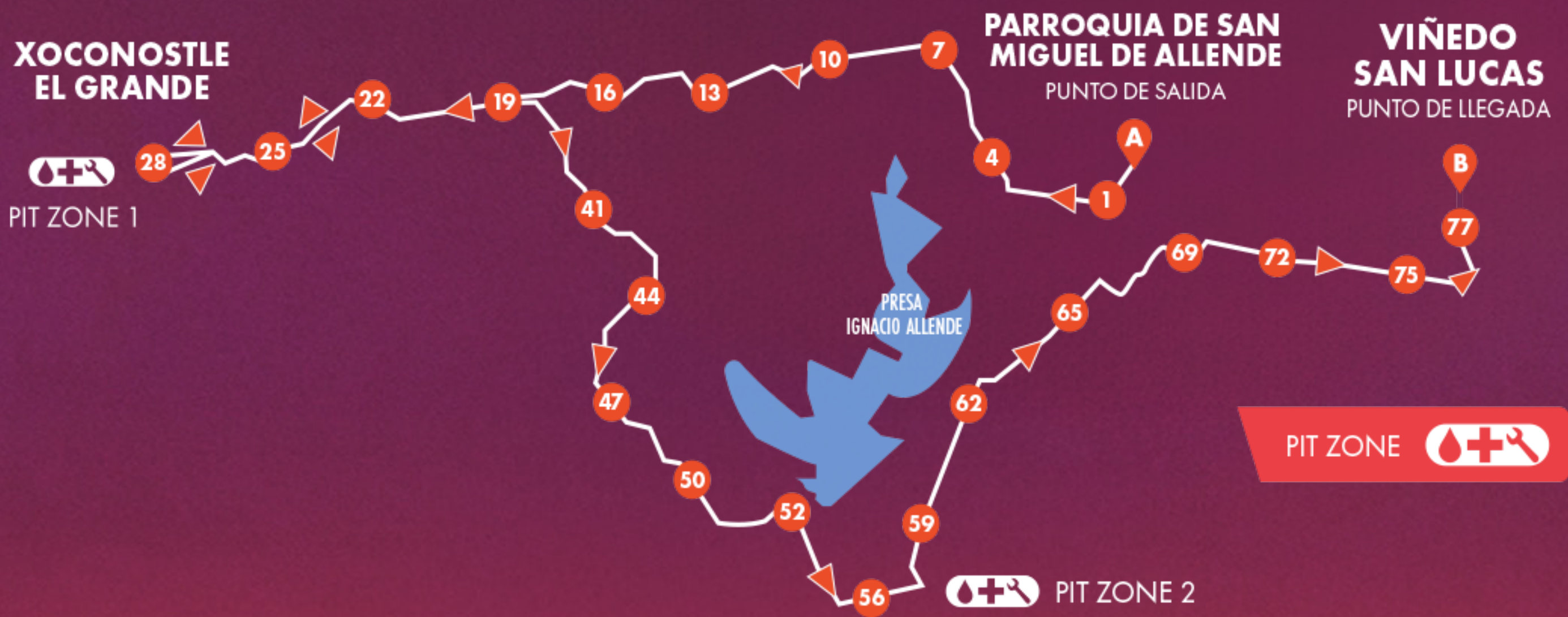
Acción: Los participantes que no hayan pasado este punto serán desviados por un atajo de 22 km y podrán continuar hacia la meta sin resultado oficial.

MAPA DE RUTA CORTA 82 KM

LA QUALITÀ DEL CICLISMO — 25.04.2026

RUTA CORTA

*Inscripciones Agotadas



BAJADA
42%

PLANO
15%

SUBIDA
43%

ASCENSO
900 M

8 12 16 20 24 28 32 36 40 44 48 52 56 60 64 68 72 76

DOLORES HIDALGO
PIT ZONE 2

MAPA DE RUTA FONDO

152 KM

LA QUALITÀ DEL CICLISMO — 25.04.2026

RUTA FONDO

*Inscripciones Agotadas



BAJADA
41%

PLANO
16%

SUBIDA
43%

ASCENSO
1600 M

16 24 32 40 48 56 64 72 80 88 96 104 112 120 128 136 144

MAPA DE RUTA GRAN FONDO 243 KM

LA QUALITÀ DEL CICLISMO — 25.04.2026

GRAN FONDO

*Inscripciones Agotadas



BAJADA
41%

PLANO
16%

SUBIDA
43%

ASCENSO
3000 M

16 32 48 64 80 96 112 128 144 160 176 192 208 224 240

PIT STOPS

DE ABASTECIMIENTO

PARA LA
RUTA CORTA

PARA LA
RUTA FONDO

PARA LA
GRAN FONDO

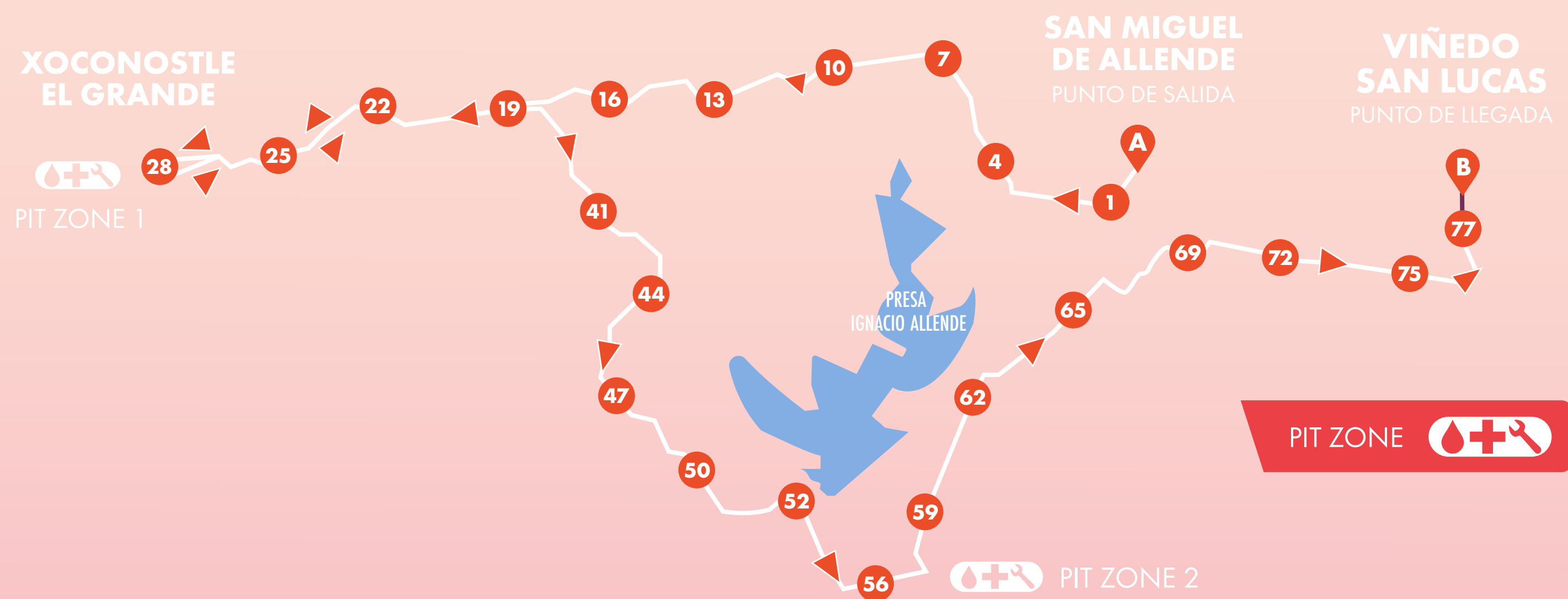


PIT STOPS

DE LA

RUTA CORTA

82 KM



KM 28

GASOLINERA XOCONOSTLE

KM 57

ENTRONQUE CARRETERA CELAYA - SMA

KM 82

META VIÑEDO SAN LUCAS

DOLORES HIDALGO

PIT ZONE 2

PIT STOPS

DE LA

RUTA FONDO

152 KM



KM 28

GASOLINERA XOCONOSTLE

KM 63

DOLORES HIDALGO

KM 98

GASOLINERA XOCONOSTLE

KM 127

**ENTRONQUE CARRETERA
CELAYA - SMA**

KM 152

META VIÑEDO SAN LUCAS

ABASTECIMIENTO MÓVIL

A PARTIR DE LOS
80 KM DESDE
VEHÍCULOS:

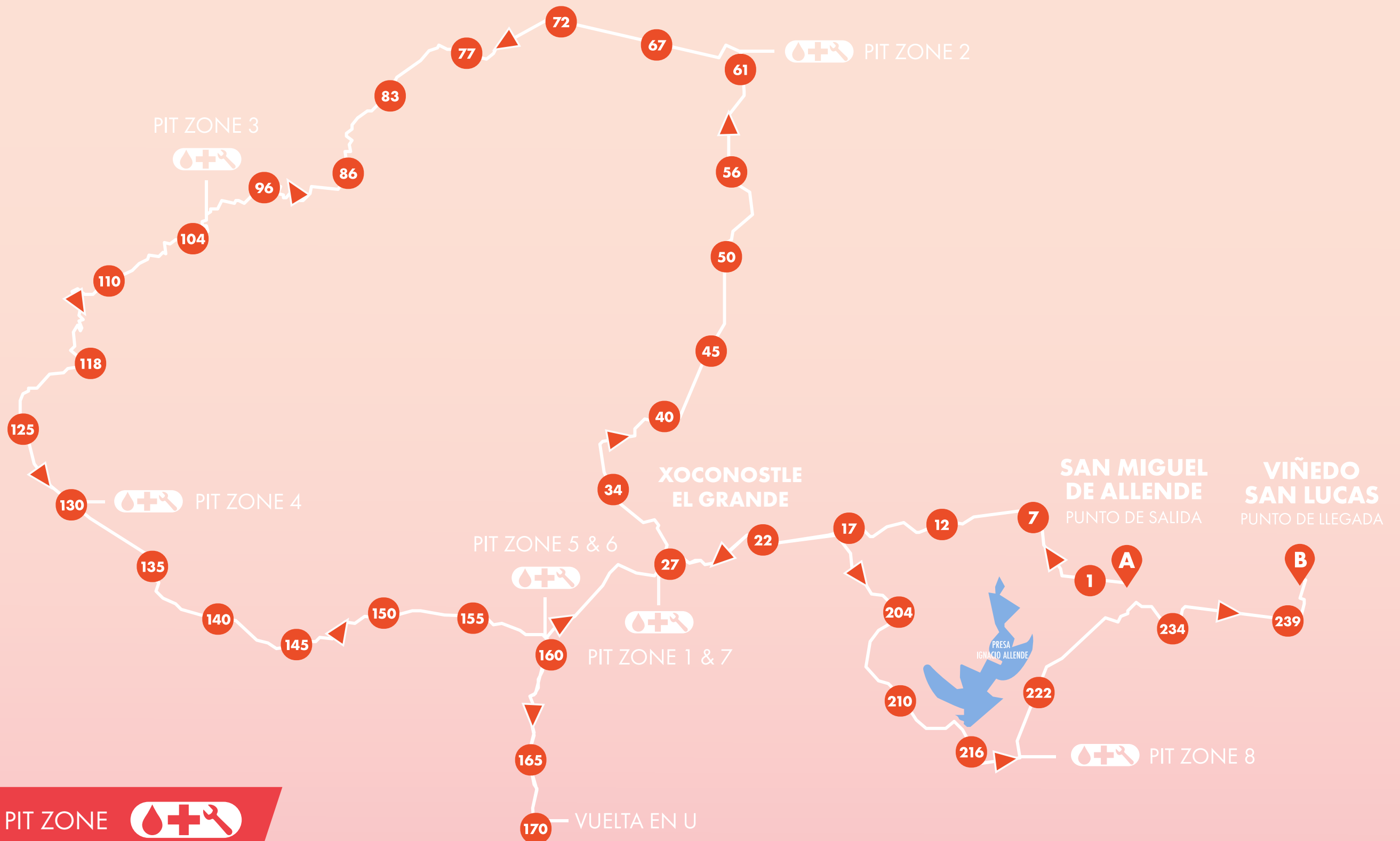
SHIMANO, CPRO
CYCLING & CUADRO
CYCLING CLUB

PIT STOPS

DE LA

GRAN FONDO

243 KM



KM 28 | **GASOLINERA XOCONOSTLE**

KM 63 | **DOLORES HIDALGO**

KM 101 | **KOM SIERRA DE GUANAJUATO**

KM 130 | **SALIDA A GUANAJUATO**

KM 159 | **DESVIACIÓN IDA ÁREA DE USO
SUSTENTABLE CUENCA ALTA
DE RÍO TEMASCATÍO**

KM 181 | **DESVIACIÓN VUELTA ÁREA DE
USO SUSTENTABLE CUENCA
ALTA DE RÍO TEMASCATÍO**

KM 189 | **GASOLINERA XOCONOSTLE**

KM 218 | **ENTRONQUE CARRETERA
CELAYA - SMA**

KM 243 | **META VIÑEDO SAN LUCAS**

META OFICIAL Y RECUPERACIÓN

EN EL



**PUNTO DE META
CRONOMETRADA**

La **meta oficial** cronometrada para todas las distancias es en el **Viñedo San Lucas**

**ENTRADA AL
VIÑEDO SAN LUCAS**

El tramo final de **2 KM** sobre terracería te llevará hasta el **Viñedo San Lucas**





LLEGADA AL VIÑEDO & BIENVENIDA

Finaliza tu jornada en el Viñedo San Lucas donde amigos y familiares te esperan para **celebrar.**



SHUTTLE VIÑEDO SAN LUCAS

A partir de las **10:00 AM** hasta las **6:00 PM** ofreceremos servicio de camiones.

Localiza el punto donde estarán ubicados; estos te llevarán a **San Miguel de Allende** en el **Hotel Real de Minas.**

¡TE ESPERAMOS EN LA CLASSICISSIMA

2026 BY MILANO-SANREMO



REGLAMENTO Y PUNTOS DE SEGURIDAD



Es obligatorio el uso del casco en todo momento.



El evento tendrá un horario de inicio a las 6:30 AM.



Es obligatorio respetar las señales y reglamento de tránsito.



El avance del evento está calculado para que el último participante de la ruta Gran Fondo llegue al final del recorrido en un horario máximo para las 5:00 PM.



Es obligatorio seguir las indicaciones del Comité Organizador, Autoridades de Tránsito, Motos oficiales y staff durante la ruta.



Cualquier participante que no llegue en el tiempo considerado en los puntos de corte deberá:
-Acortar su participación.
-Aceptar la asistencia del Comité Organizador.



Contaremos con:
-Servicio médico y mecánico.
-Motos de acompañamiento para tu seguridad.



La organización dispondrá de vehículos barredores para acompañar a los asistentes.



En caso de un retraso considerable en el recorrido, se te pedirá por seguridad abandonar la ruta.





**SI EL PARTICIPANTE HACE
CASO OMISO A LAS INDICACIONES,
PODRÁ SER DESCALIFICADO BAJO SU PROPIO
RIESGO Y CRITERIO.**

**POR LO TANTO, LIBERA A LA ORGANIZACIÓN
DE CUALQUIER RESPONSABILIDAD CIVIL O PENAL.**



GUANAJUATO
GOBIERNO DE LA GENTE
COMISION DE DEPORTE



SMA
SAN MIGUEL DE ALLENDE
SIVA
GOBIERNO MUNICIPAL 2024-2027
hacemos las cosas bien



SAN MIGUEL DE ALLENDE
Gracias por hacer latir a México



Ambasciata d'Italia
Città del Messico

CUADRO
cycling

CÁMARA DE COMERCIO
ITALIANA EN MÉXICO



CÁMARA DE COMERCIO ITALIANA
EN MÉXICO
CAMERE DI COMMERCIO ITALIANE ALL'ESTERO

THE — PRODUCTION